

A1@WORK

FREUDE AM MALEN UND FORMEN

1922 gründet Hans Stockmar, geboren 1890 in Sydney, sein Unternehmen für Imkereibedarf und Bienenwachskerzen in Kaltenkirchen. Heute steht der Name STOCKMAR für hochwertige Kreativ-Produkte.

Qualität wird hier in sehr umfassender Weise begriffen und gepflegt – in der sorgfältigen Auswahl von Rohstoffen, der guten Verarbeitung sowie der Schaffung von guten Mal- und Farbeigenschaften.

Bei STOCKMAR entstand neben den Bienenwachskerzen das Bienenknetwachs zum Plastizieren im Kunstunterricht. Und wenig später auch der Klassiker, die Wachsmalstifte. Dabei hat sich das Unternehmen von Anfang an nicht am Markt, sondern am Menschen orientiert.

1982 wurde ein Neubau in Kaltenkirchen bezogen, dessen Grundriss an eine Bienenwabe erinnert. Schon beim Betreten des Unternehmens empfängt einen der süßliche Duft von Bienenwachs und eine angenehme Wärme.

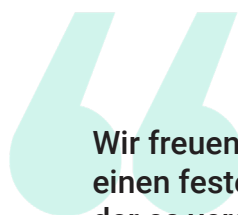
STOCKMAR legt nicht nur großen Wert auf hohe, objektiv messbare Qualitätsstandards, sondern auch auf die subjektive Wahrnehmung der verwendeten Materialien als Bereicherung.

DIE HERAUSFORDERUNG

Im Jahr 2017 hat STOCKMAR beschlossen, die Prozesse zunächst im Bereich der Produktionsplanung und Materialbereitstellung durch die Einführung von Ansykom A1 ERP zu optimieren. Im ersten Schritt wurde die Materialwirtschaft und Fertigung implementiert, gefolgt von der Einführung des Verkaufs im darauffolgenden Jahr. Dadurch wurde das bestehende ERP-System Infor Blending schrittweise abgelöst.

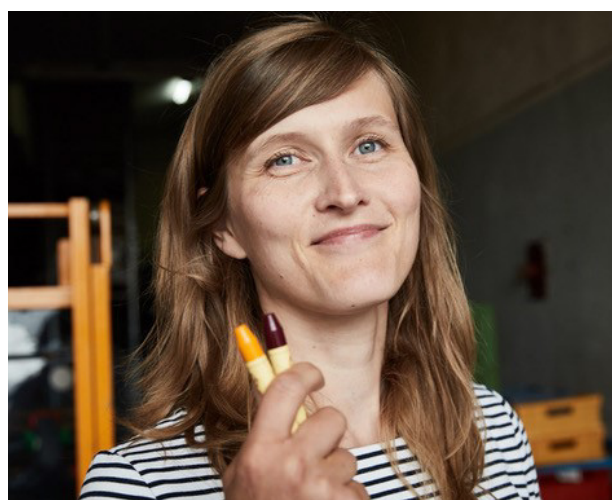
WARUM ANSYKOM A1?

Das hohe Einsparpotenzial in der Fertigungsplanung, die einfache und schnelle Realisierung von Schnittstellen zu Webshops oder Versanddienstleistern sowie die deutliche Reduzierung der Fehleranfälligkeit sind nur einige der vielen Vorteile, die für Ansykom A1 sprechen.



Wir freuen uns, mit Ansykom seit vielen Jahren einen festen Partner an unserer Seite zu haben, der es versteht, unsere komplexen Arbeitsprozesse systemseitig hervorragend abzubilden.

*Frau Inke Kruse,
Geschäftsführerin,
Hans Stockmar GmbH & Co. KG*



Reines Bienenwachs ist das wichtigste Ausgangsmaterial bei STOCKMAR. In einer ausgesuchten Rezeptur wird es mit anderen Komponenten verbunden und dann in einem Gießprozess in die charakteristische Form gebracht und in die Etikettierung und Konfektionierung gegeben.

Als weltweit einziger gewerblicher Naturfarben Hersteller werden in einer weiteren "Manufaktur-Wabe" Farbpigmente und -Pasten auf reiner Naturbasis hergestellt. STOCKMAR verfügt über mehrere spezielle Produktbereiche und jeder einzelne Bereich erfordert eine zielgruppengerechte saisonale Fertigungsplanung.



Was vor der Einführung von A1 ERP mehr als 3 Tage mit MS Excel dauerte, ist heute ein Abstimmprozess von wenigen Stunden. Die Prozesse im Fertigwarenversand wurden in enger Zusammenarbeit mit den Mitarbeitern entsprechend ihren Anforderungen optimiert. Der Zeitaufwand pro Lieferung konnte um 80 % gesenkt werden. Dies ist besonders bemerkenswert, wenn man bedenkt, dass die STOCKMAR Produkte in 58 Ländern verfügbar sind. Mit A1 ERP werden weitere externe Anforderungen wie EDI oder "Der Grüne Punkt" abgewickelt.



GEMEINSAM MIT ANSYKOM IN DIE ZUKUNFT

Das unternehmerische Handeln von STOCKMAR stellt sich schon immer in den Dialog und nimmt Anteil an gesellschaftlichen Gestaltungs- und Veränderungsprozessen. Als nächstes Projekt stehen die Abbildung von B2C-Prozessen gemeinsam mit Ansykom auf der ToDo-Liste. Herr Rainer Pfungsten, Prokurist von STOCKMAR freut sich auf die kommenden Projekte: „Wir haben unsere persönlichen Ansprechpartner, die Wege sind schnell und die Umsetzung erfolgt prompt.“



Borsigstraße 7
24568 Kaltenkirchen
Deutschland
Telefon: +49 4191 8009-0
E-Mail: info@stockmar.de



Langenhorner Chaussee 625
22419 Hamburg
Deutschland
Telefon: +49 40 3259425-17
E-Mail: info@ansykom.de